

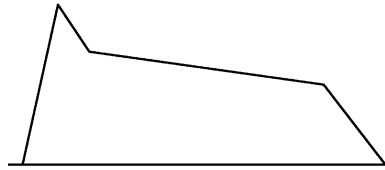
# orquesta

crear una orquesta estéreo con dos instrumentos:

## instrumento 1

un generador gbuzz con espectro limitado en los 12000 Hz, multiplicador de amplitud de los armónicos decrece durante la duración de la nota de .9 a .2.

envolvente de intensidad de esta forma:



los segmentos pueden ser lineales, o con cierta curvatura (transeg)  
la salida del gbuzz pasa por un filtro resonante, cuya frecuencia central decrece durante la duración de la nota de cuatro octavas a dos octavas sobre la frecuencia fundamental.

## instrumento 2:

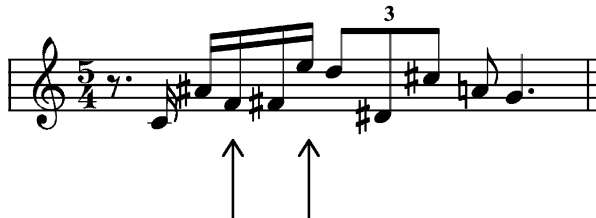
espectro de tres componentes sinusoidales inarmónicas, con relación de frecuencia 1:1.71:2.63; envolvente de amplitud con ataque y caídas lentas

ambos instrumentos deben pasar por un tercer instrumento de reverberación

# partitura

## instrumento 1

canon a tres voces, 1ª voz al medio, 2ª voz a la izquierda, 3ª voz a la derecha.  
primera voz:



las otras dos voces entran donde está indicado con las flechas, a una octava superior y una octava inferior respectivamente.

el tempo inicial es de 120 bps y en los últimos dos tiempos del canon se hace un rallentando a 100 bps.

cada voz comienza en matiz fuerte y en las últimas cuatro notas hace un pequeño disminuyendo.

tratar de realizar el canon usando el evento b y definición de macros

## instrumento 2

cinco notas largas sucesivas pero con cierto grado de superposición, con alturas y distribuciones espaciales libres, con matiz algo menor que las voces del canon.